





26. ข้อใดไม่ใช่สาเหตุสำคัญของการกำเนิดหมอกควันปกคลุมพื้นที่ต่าง ๆ

- ก. การใช้น้ำมันที่ปล่อยควันเสีย
- ข. การเผาไหม้จากโรงงานอุตสาหกรรม
- ค. การเผาวัสดุทางการเกษตรเพื่อเตรียมพื้นที่เพาะปลูก
- ง. การใช้เทคโนโลยีสารสนเทศในการติดต่อสื่อสาร

27. ข้อใดคือปัจจัยเร่งสำคัญของแผ่นดินทรุดตัวลงในกรุงเทพและจังหวัดปริมณฑล

- ก. การย้ายถิ่นฐานเข้าเมือง
- ข. การพัฒนาอุตสาหกรรม
- ค. การขุดเจาะใช้น้ำบาดาล
- ง. การปล่อยน้ำเสียลงแม่น้ำ

28. การแก้ปัญหามลภาวะดินจืดสามารถทำได้อย่างไร

- ก. เฝ้ารักษาพืชให้หมด
- ข. ปลูกพืชตระกูลถั่ว
- ค. ใช้สารเคมีเป็นประจำ
- ง. ปลูกพืชชนิดเดียวซ้ำ ๆ

29. บุคคลในข้อใดใช้ทรัพยากรสิ้นเปลือง

- ก. พิมพ์เสื้อผ้าที่ขาด
- ข. แพร่ใช้กล่องโฟมแทนจาน
- ค. พลอย ปิดก๊อกน้ำขณะล้างมือ
- ง. แพรว ใช้ถุงผ้าแทนถุงพลาสติก

30. เกษตรกรในจังหวัดจะช่วยฟื้นฟูคุณภาพดินในไร่ของตนได้อย่างไร

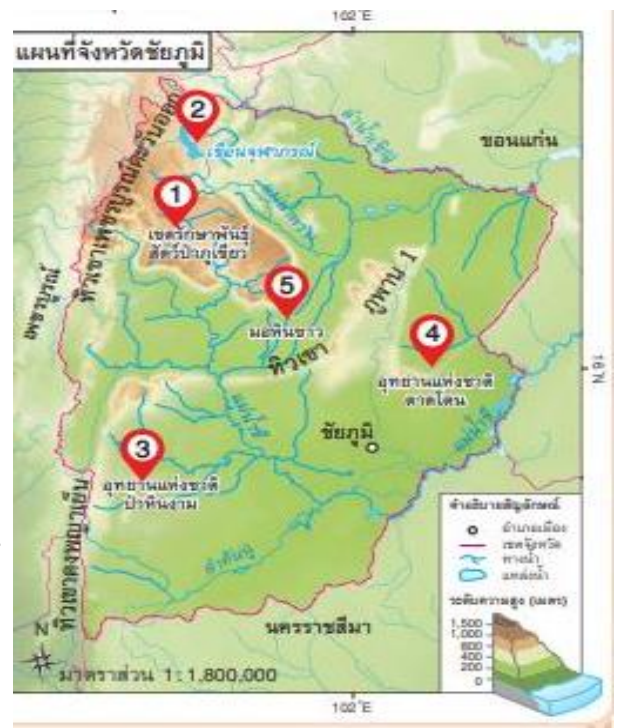
- ก. งดใช้ปุ๋ยคอก
- ข. งดปลูกพืชคลุมดิน
- ค. ปลูกพืชหมุนเวียน
- ง. เฝ้าซึ่งข้าวในไร่นา

**ตอนที่ 2** เลือกคำตอบถูกต้อง 2 คำตอบ จำนวน 2 ข้อ (2 คะแนน)

ตัวเลือกตอบ (ข้อ 1-2)

- หมายเลข 1. เขตรักษาพันธุ์สัตว์ป่าภูเขียว
- หมายเลข 2. เขื่อนจุฬาภรณ์
- หมายเลข 3. อุทยานแห่งชาติป่าหินงาม
- หมายเลข 4. อุทยานแห่งชาติตาไถน
- หมายเลข 5. มอหินขาว

- 1. เขตรักษาพันธุ์สัตว์ป่าภูเขียว ทิศเหนือและทิศตะวันออกคือสถานที่สำคัญใด
- 2. หากนักเรียนจะไปเที่ยวน้ำตกและเขตการอนุรักษ์สัตว์ป่า นักเรียนจะไปสถานที่หมายเลขใด



**ตอนที่ 3** แบบเลือกคำตอบถูกต้อง/ไม่ถูกต้องพร้อมบอกเหตุผล จำนวน 3 ข้อ (3 คะแนน)

- 1. ลักษณะทางกายภาพภาคเหนือเป็นพื้นที่ราบกว้างใหญ่เหมือนภาคกลาง
- 2. ภาคเหนือของประเทศไทยมีภูเขาสูงสลับซับซ้อนเป็นจำนวนมาก เหมาะสำหรับการปลูกพืชขั้นบันได
- 3. เมืองหลวงของประเทศไทย มีตึกสูง มีรถไฟฟ้าและสิ่งอำนวยความสะดวกที่นั่นคือจังหวัดกรุงเทพมหานคร

**ตอนที่ 4** แบบเขียนคำตอบที่ถูกต้อง จำนวน 2 ข้อ (ข้อละ 2.5 คะแนน)

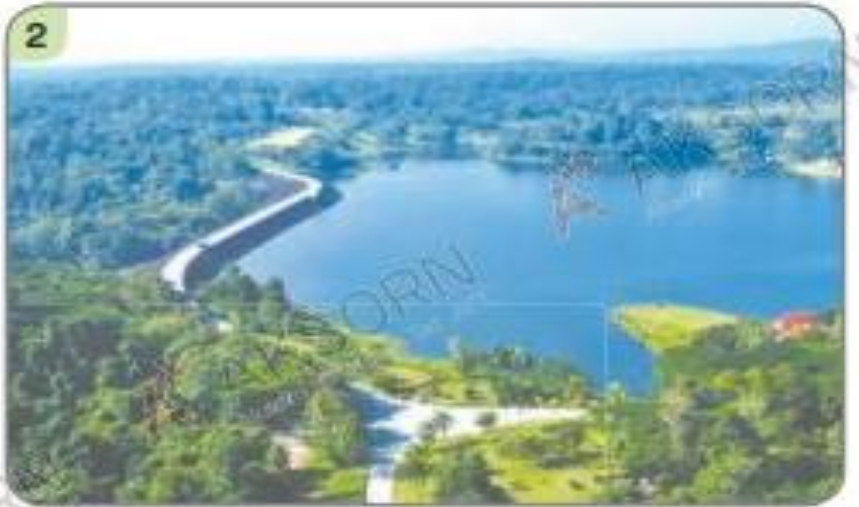


- 1. จากรูปภาพปัญหาทรัพยากรธรรมชาติเกิดจากสาเหตุใด
- 2. การอนุรักษ์ทรัพยากรและสิ่งแวดล้อมมีประโยชน์อย่างไร

# ภาพประกอบ ข้อสอบตอนที่ 2



1 ▲ เขตรักษาพันธุ์สัตว์ป่าภูเขียว



2 ▲ เขื่อนจุฬาภรณ์



3 ▲ อุทยานแห่งชาติป่าหินงาม



4 ▲ อุทยานแห่งชาติตาดโตน



5 ▲ มอหินขาว

