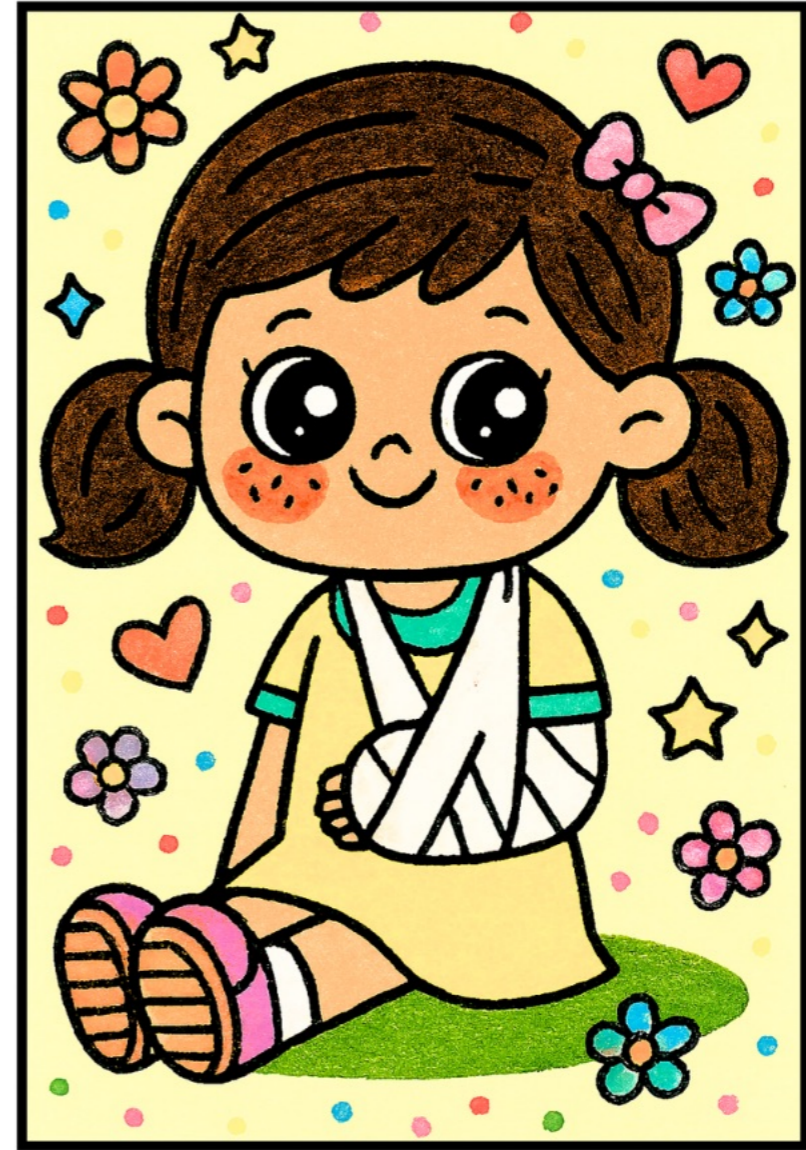




**broken leg**

(ขาหัก)



**broken arm**

(แขนหัก)



**toothache**

(ปวดฟัน)



**earache**

(ปวดหู)



**runny nose**  
(น้ำมูกไหล)



**cold**  
(ไข้หวัด)



**fever**  
(เป็นไข้)



**sore throat**  
(เจ็บคอ)



**stomachache**

(ปวดท้อง)



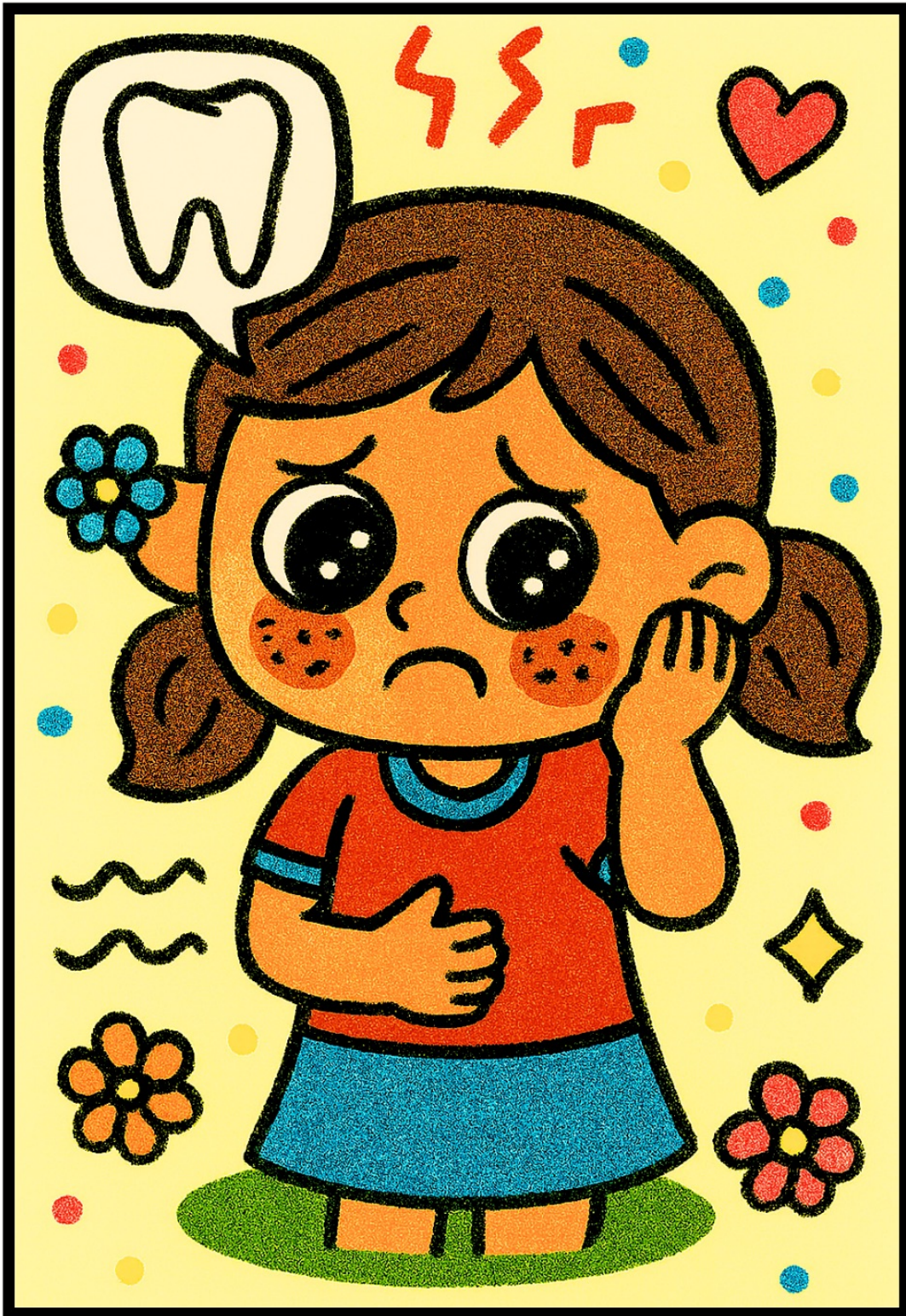
**headache**

(ปวดหัว)



**earache**

(ปวดหู)



toothache

(ปวดฟัน)



**fever**  
(เป็นไข้)



sore throat

(เจ็บคอ)



runny nose  
(น้ำมูกไหล)



**stomachache**

**(ปวดท้อง)**



headache

(ปวดหัว)